



VOLTEC
solar



TARKA

120 VSMP

475-500W

Panneau photovoltaïque monocristallin



Faible impact environnemental



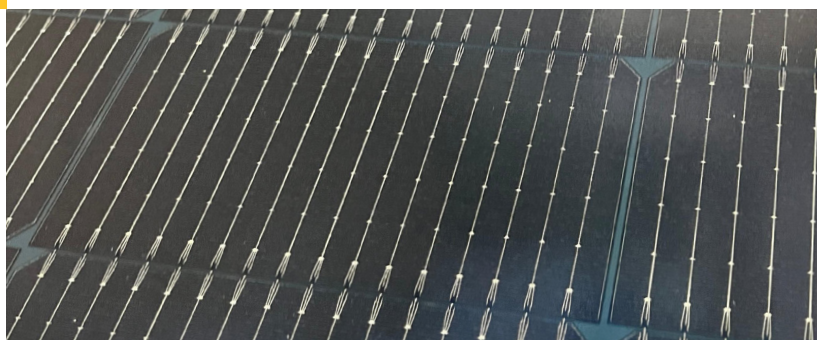
Technologie de type N



Haute performance



FABRIQUÉ
EN FRANCE



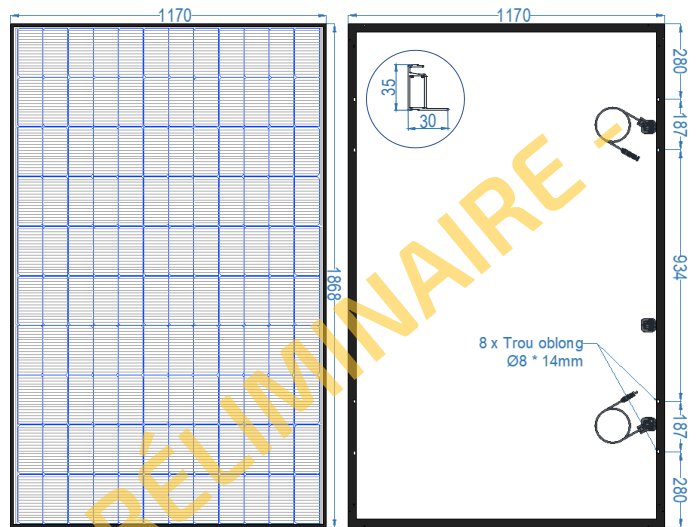
Cellules haut rendement

*Garanties selon conditions générales et particulières de vente.
Suggestions de présentation. Photos non contractuelles.

CARACTÉRISTIQUES DES PANNEAUX

Dimensions ¹	1868 x 1170 x 35 mm
Poids	22,8 kg ± 3%
Type de cellules	Monocristallin Type N
Quantité par panneau	120 demi-cellules
Épaisseur du verre solaire	Verre trempé 3,2 mm ± 0,2mm
Connecteurs	Staubli MC4 ou MC4-EVO2
Dimensions des câbles	4mm ² • 2 x 1,6m ou 2 x 1,2m
Cadre	Aluminium anodisé
Structure	Verre/Encapsulants/Feuille arrière
Températures d'utilisation	-40°C à +85°C
Charge maximum vent/neige	3600/1600 Pa
Sécurité électrique	Classe II, IP 68
Tension maximale du système	1000V / 1500V
Courant inverse max IRM (A)	30
Résistance à l'impact	Grêlon ø4cm 97km/h

PLAN DU MODULE



1.Tolérance de 2mm sur longueur et largeur; 2.Standard Test Conditions,1000W/m²,25°C, AM1,5; 3.Normal operating cell temperature, 800 W/m², 45°; Tolérance sur P_{max} et incertitude de mesure sur les caractéristiques électriques : ±3%

CARACTÉRISTIQUES ÉLECTRIQUES AUX CONDITIONS STC² ET NOCT³

	STC	NOCT	STC	NOCT	STC	NOCT	STC	NOCT	STC	NOCT	STC	NOCT
Gamme de puissance (Wc)	475	361	480	364	485	368	490	372	495	376	500	380
Rendement surfacique	21,73%		21,96%		22,19%		22,42%		22,65%		22,88%	
Tensions à puissance max. V _{pmax}	36,32	34,15	36,51	34,34	36,71	34,53	36,91	34,71	37,10	34,89	37,29	35,07
Intensité à puissance max. I _{pmax}	13,08	10,56	13,15	10,61	13,21	10,66	13,28	10,72	13,34	10,77	13,41	10,82
Tension circuit ouvert V _{oc} (V)	43,35	41,18	43,56	41,38	43,77	41,58	43,98	41,78	44,18	41,97	44,39	42,17
Courant de court-circuit I _{sc} (A)	13,65	10,91	13,71	10,95	13,76	11,00	13,82	11,04	13,87	11,09	13,93	11,13

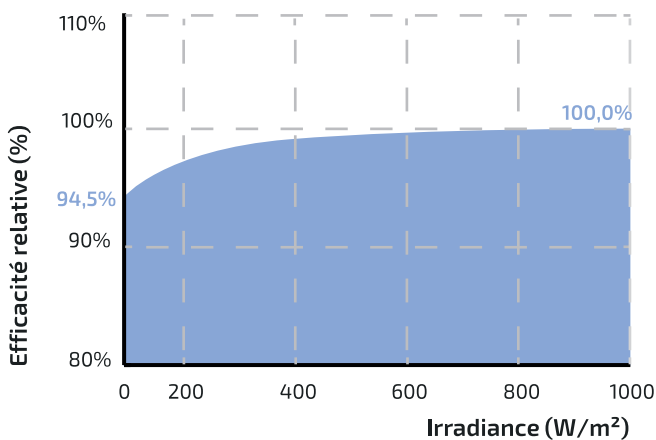
VALEURS NOMINALES DE TEMPÉRATURE

Température nominale cellule (NOCT)	45°C
Coefficient de temp. sur P _{max} (%/°C)	-0,290
Coefficient de temp. sur V _{oc} (%/°C)	-0,250
Coefficient de temp. sur I _{sc} (%/°C)	0,045

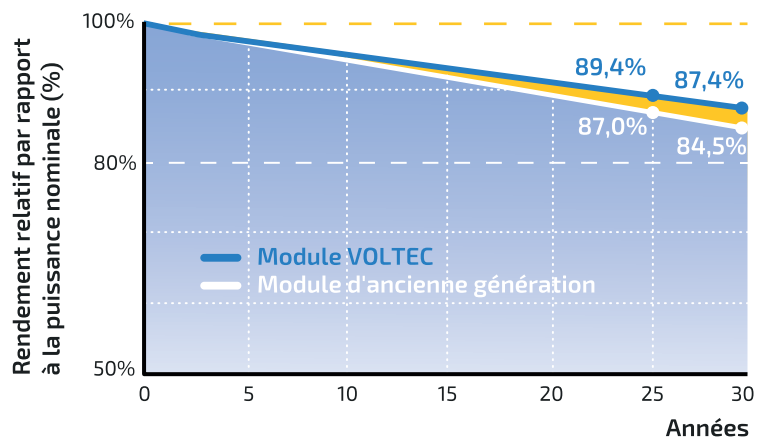
CONDITIONNEMENT

Nombre de modules par palette	Dimensions de la palette	Palettes par camion	Poids de la palette
32	1890 x 1190 x 1269 mm	28	771 kg

EFFICACITÉ À BASSE IRRADIANCE



GARANTIE DE PERFORMANCE



Dégradation de la puissance nominale de 0.4% par an au maximum.
La performance des modules est ainsi d'au moins 99% de la puissance nominale la première année, d'au moins 95% après 10 ans et d'au moins 87% après 30 ans.



DÉCLARATION

Au fur et à mesure de l'évolution des technologies, il peut exister un écart entre les paramètres techniques des futurs produits de Voltec Solar et les paramètres techniques dans ces spécifications. Voltec Solar se réserve le droit d'ajuster les paramètres techniques à tout moment sans notifications préalables. Voltec Solar se réserve le droit final d'interprétation des données fournies.

CERTIFICATIONS

